



Wir optimieren Ihren Dialog

# **Datentransfer mit ssm**

## Allgemein

Die Firma ssm bietet zur Übermittlung von Daten jeglicher Art ein Datenübertragungsportal an. Mittels FTP-Programm (z.B. FileZilla Client) können Daten zwischen Ihnen und ssm ausgetauscht werden.

## Zugang und Anmeldung

Nach Angabe von Namen, vollständiger Adresse etc., wird für Sie exklusiv ein SFTP-Zugang angelegt.

Die IP-Adresse des SFTP-Servers lautet *212.65.7.147*. Um Zugang zum Server zu erhalten, müssen Sie lediglich die erhaltenen Zugangsdaten für die Verbindung angeben.

Im Folgenden wird erläutert, wie Sie mittels der lizenzfreien Software *FileZilla Client* eine Verbindung zu unserem SFTP-Server herstellen.

1. Zunächst öffnen Sie im *FileZilla Client* über *Datei* → *Servermanager...* den Servermanager
2. Es öffnet sich eine neue Benutzeroberfläche, in welcher Sie die Schaltfläche *Neuer Server* betätigen.
3. Benennen Sie die neu erschienene Serververbindung um
4. Auf der rechten Seite sehen Sie nun ein Eingabe-Formular, welches Sie wie folgt füllen:

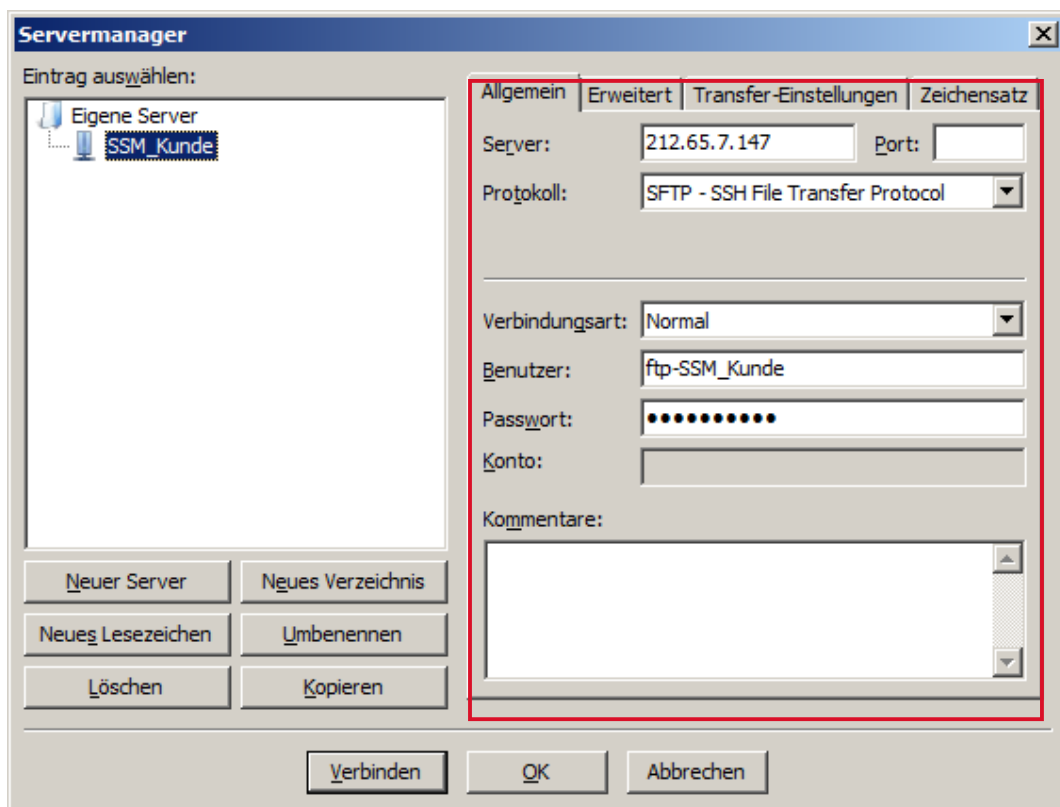


Abbildung 1: Servermanager

5. Gehen Sie nun auf *Verbinden*, um die Verbindung zu unserem SFTP-Server herzustellen

## Ordnerstruktur

In dem für Sie angelegten Verzeichnis ist bereits ein Ordner namens *Out* vorhanden. Er dient dazu, dass Daten die ssm Ihnen bereitstellt nicht mit den Daten von Ihnen verwechselt wird. D.h. Daten von uns an Sie finden Sie im Ordner *Out*. Daten von Ihnen an ssm kommen nicht in diesen, sondern in das übergeordnete Verzeichnis.

Zusätzlich ist eine Datei *\_user* zu sehen, welche lediglich eine Rolle in der internen Weiterverarbeitung der Daten bei ssm GmbH einnimmt.

Eine weitere Datei dient als Hinweis, das von ssm bereitgestellte Daten in dem Ordner *Out* zu finden sind.

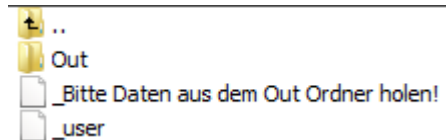


Abbildung 2: Ordnerstruktur

## Sicherheit

Damit Ihre Daten auf sicherem Wege zu ssm gelangen, wird SFTP als Datenübertragungsprotokoll (*Secure File Transfer Protocol*) verwendet. Hierdurch können die Daten sicher und verschlüsselt übertragen werden. Durch eine zusätzliche Firewall ist unser SFTP-Server gegen Angriffe von außen geschützt. Dadurch sind Ihre Daten nach höchstem und aktuellsten Stand gesichert.